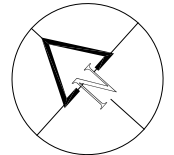
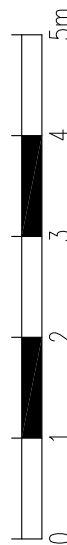
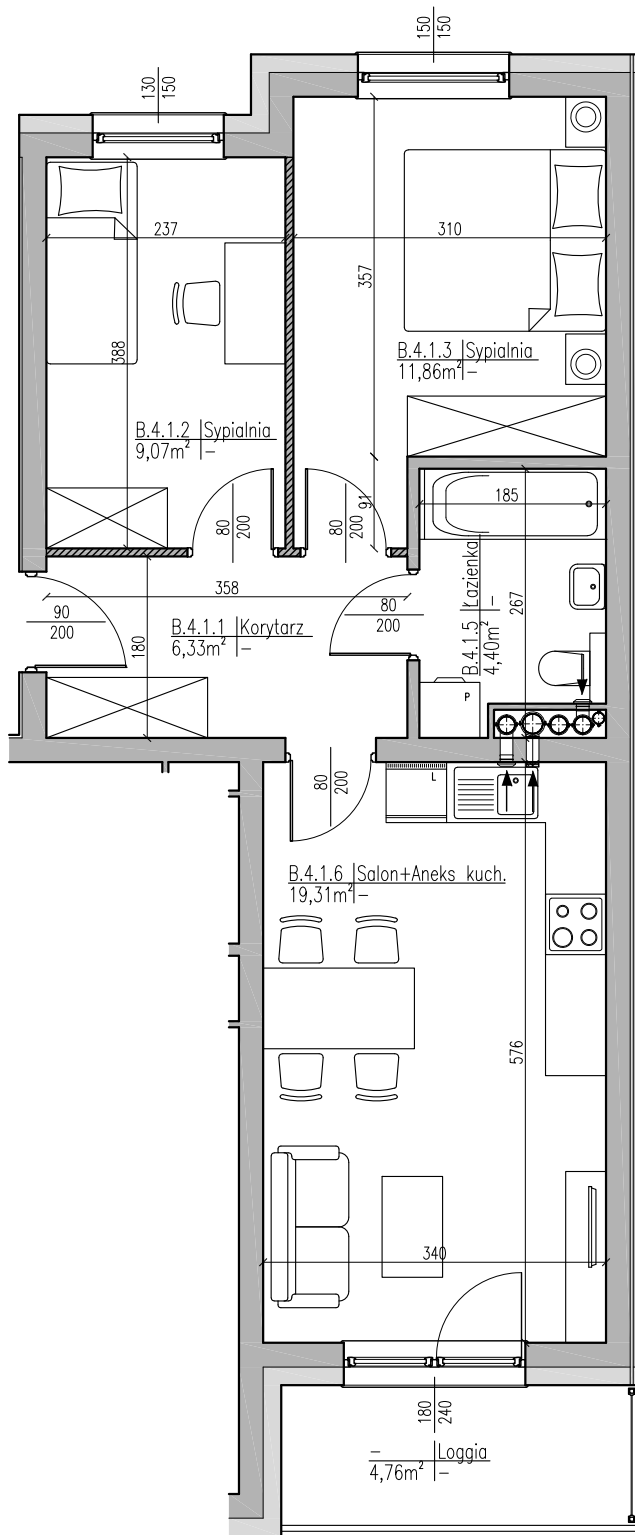


Lokal mieszkalny B.4.1 pow 50,97m<sup>2</sup>  
ul. Wojska Polskiego 11, Lębork  
etap II bud. 1



		Inwestycja: Osiedle Bursztynowe ul. Wojska Polskiego 11 Lębork etap II bud. 1	Liczba pokoi: 3	ściany możliwe do wyburzenia
Uwagi: - powierzchnia liczona według normy PN-ISO 9836:1997 - ze względu na trwające prace projektowe powierzchnie mogą ulec zmianie - wyposażenie tylko w celach prezentacyjnych, nie stanowi zobowiązania umownego - karta nie stanowi oferty w rozumieniu przepisów Kodeksu Cywilnego - wyjście na balkony/loggię - możliwa różnica wysokości - schemat sytuacyjny może się różnić od stanu projektowanego/istniejącego				

